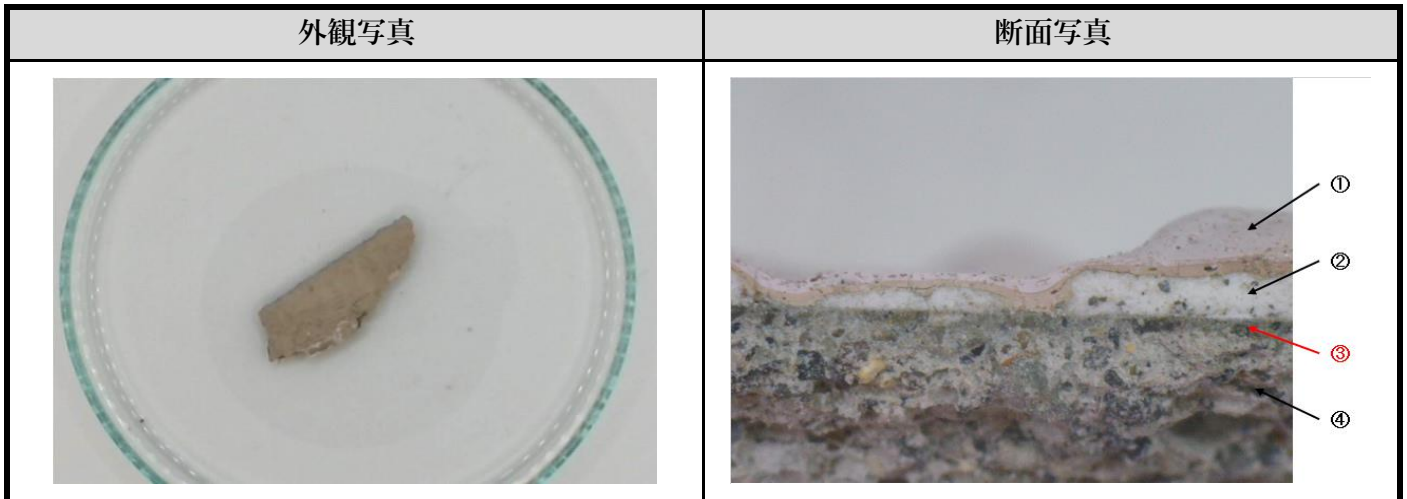




## 石綿分析結果詳細

No.1	物件名：〇〇アスベスト事前調査	判 定
	試料名：外部 外壁 塗装材	含有

採 取 日	2023年10月2日	分析実施日	2023年10月4日 ～ 2023年10月6日
採 取 者	株式会社岐阜県環境研究所 村山 大和 H2699999	分析実施者	岐環 太朗 公益社団法人 日本作業環境測定協会 JIS A 1481-1,-5 Aランク 認定No.0000A0000



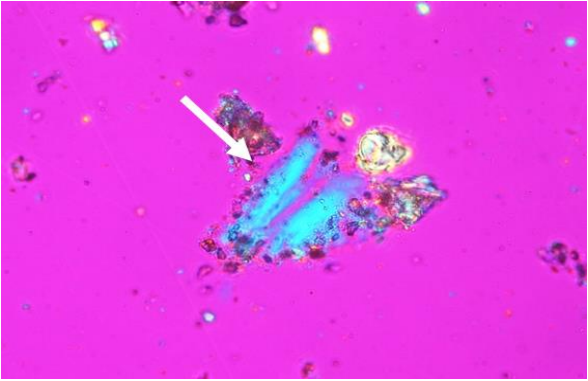
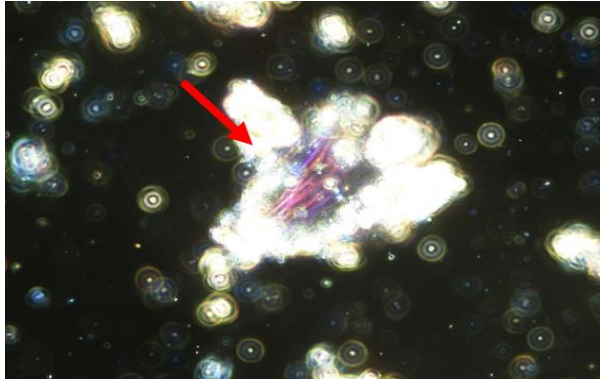
### 分析結果

層	素材	層構造		検出されたアスベストの種類 (推定質量分率)
		色	比率 (%)	
①	塗材	茶	5	—
②	主材	白	10	—
③	下地調整	灰	5	Chr: 1.92%
④	下地	灰	80	—
⑤				
⑥				
⑦				
⑧				
⑨				
⑩				
定量分析結果				Chr: 1.92%
コメント				

※ 素材、色及び比率については、あくまでも分析者の主観によるものです。

※ 試料写真は、分析試料の代表的な部分を無作為に抽出・加工しており、撮影や印刷の設定により実際の色味とは異なる場合があります。

繊維写真

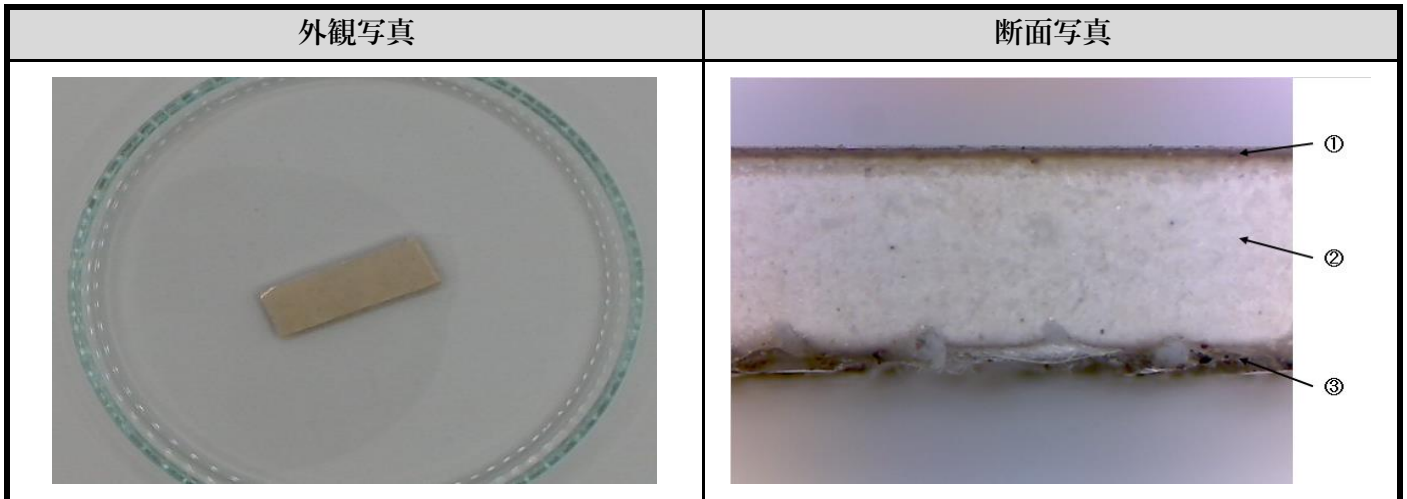
偏光顕微鏡写真	分散顕微鏡写真
	
アスベスト種類 : クリソタイル	

※ 分析フローについては、弊社ホームページをご確認ください。 <https://www.gikanken.com/ourbusiness>

## 石綿分析結果詳細

<b>No.2</b>	物件名：〇〇アスベスト事前調査 試料名：2階待機室 床 長尺シート	判 定 <b>含有なし</b>

採 取 日	2023年10月2日	分 析 実 施 日	2023年10月4日 ～ 2023年10月6日
採 取 者	株式会社岐阜県環境研究所 村山 大和 H2699999	分 析 実 施 者	岐環 太朗 公益社団法人 日本作業環境測定協会 JIS A 1481-1,-5 Aランク 認定No.0000A0000



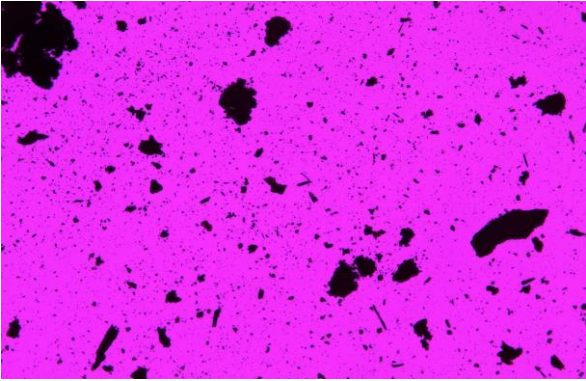
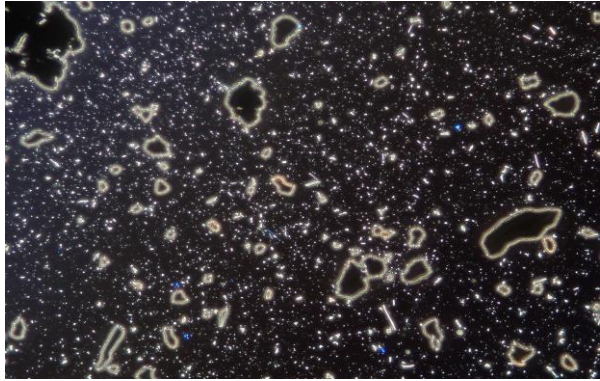
### 分析結果

層	素材	層構造		検出されたアスベストの種類 (推定質量分率)
		色	比率 (%)	
①	長尺シート	茶	5	—
②	長尺シート	白	90	—
③	接着剤	灰	5	—
④				
⑤				
⑥				
⑦				
⑧				
⑨				
⑩				
コメント				

※ 素材、色及び比率については、あくまでも分析者の主観によるものです。

※ 試料写真は、分析試料の代表的な部分を無作為に抽出・加工しており、撮影や印刷の設定により実際の色味とは異なる場合があります。

繊維写真

偏光顕微鏡写真	分散顕微鏡写真
	
不検出	

※ 分析フローについては、弊社ホームページをご確認ください。 <https://www.gikanken.com/ourbusiness>